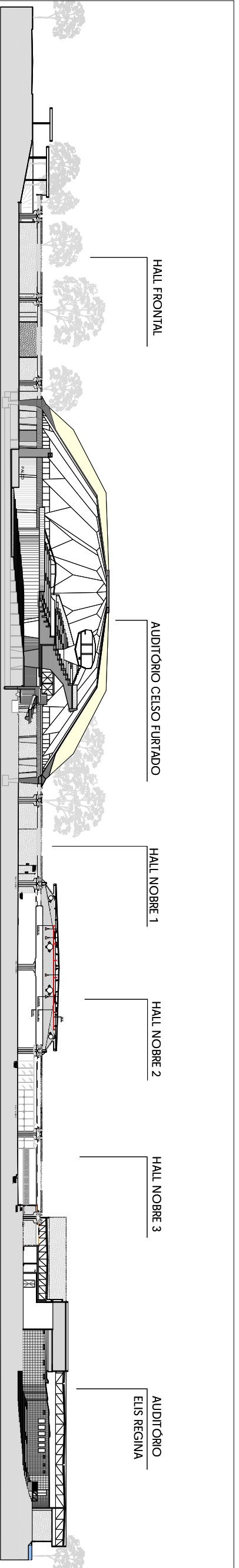


CORTE C-C HALL NOBRE 3
ESC. 1:200



CORTE D-D PALACIO DAS CONVENÇÕES
ESC. 1:750

PALACIO DAS CONVENÇÕES

ÁREAS LOCAVEIS - CORTE - AUD. CELSO FURTADO E HALL VIVEIRO

ARQUIVO: Ambenhv02_VENDASV2_Palacio das Convenções\Áreas Locais\120201DWG

ESCALA: Indicada

DATA: MAR/2020

FOLHA: 20/41

DIRETORIA DE INFRAESTRUTURA
GERENTE/COORDENADOR: Marco Aurelio Carneira

GERENCIA DE IMPLANTAÇÃO DE EMPREENDIMENTOS
RESPONSÁVEL TÉCNICO: Sergio Lazzarini

DESINHO: Luzdalma Parreira

FERRETORES: Luzdalma Parreira, Fernanda Borges

São Paulo turismo
www.spTuris.com